



# **Manual para configuração Rede sem fio EDUROAM/UCS Windows 7**

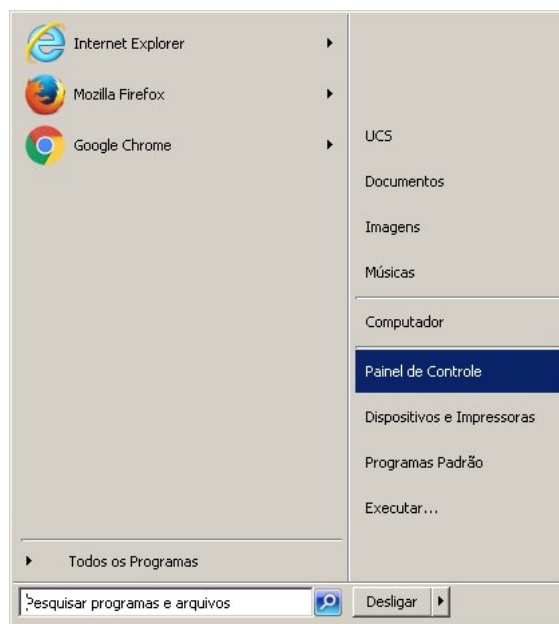
## **A Rede EDUROAM**

A [UCS](#) faz parte do projeto [EDUROAM](#) (Education Roaming), que é um serviço desenvolvido para a comunidade internacional de educação e pesquisa que oferece acesso sem fio à internet sem a necessidade de múltiplos logins e senhas, de forma simples, rápida e segura. Lançado no Brasil em 2012, dispõe de ampla cobertura internacional e reúne instituições de mais de 60 países, unindo diversos usuários na troca de experiências e conhecimento.

Através de uma rede wi-fi de alta velocidade, estudantes, pesquisadores, professores e outros funcionários das instituições cadastradas podem se conectar à internet dentro de seus campi e em qualquer localidade do mundo, desde que haja pontos de acesso. Basta ter o EDUROAM configurado em seu computador, celular ou tablet para detectar a rede sem fio de forma automática, garantindo comodidade e uma experiência de alta qualidade ao usuário.

Para acessar a rede eduroam você usa o mesmo usuário do [UCSvirtual](#), seguido de @ucs.br e a sua senha pessoal, conforme instruções para conexão fornecidas abaixo:

1 – Clique no menu **Iniciar** e entre no **Painel de Controle**:



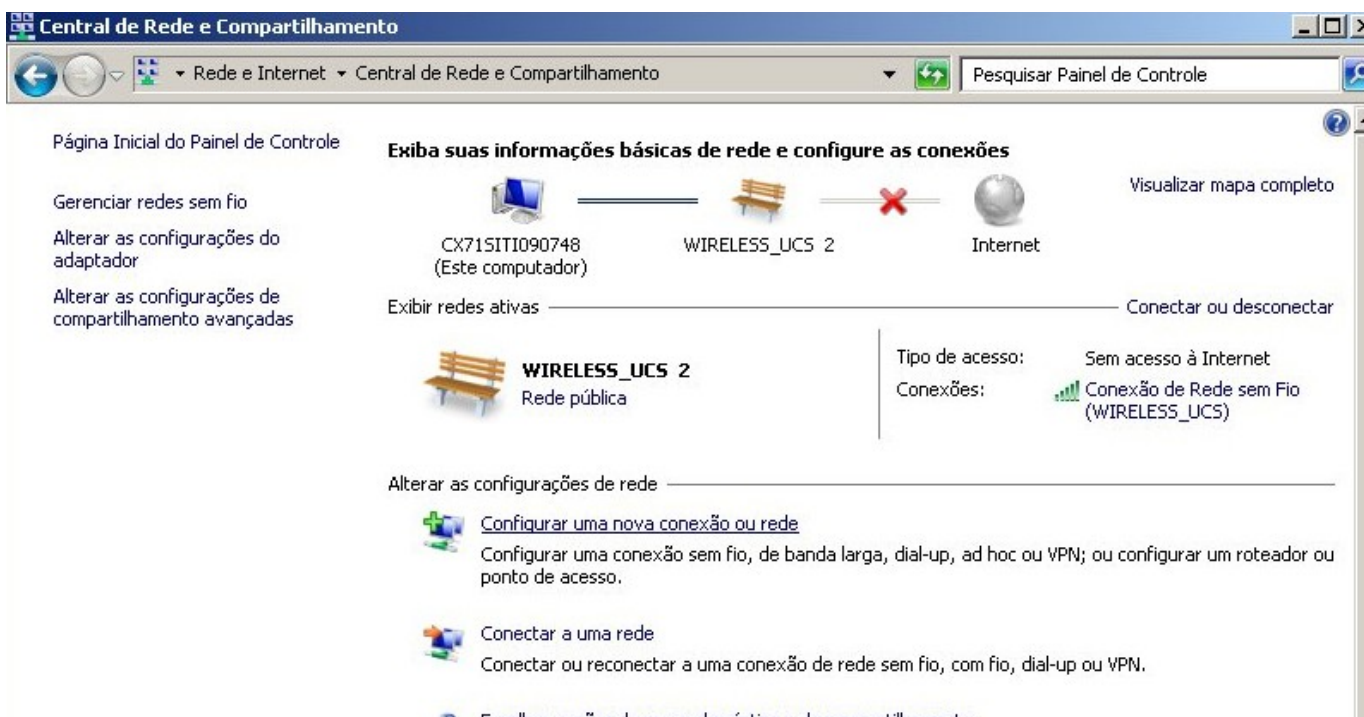
2 – No Painel de Controle, clique em **Rede e Internet**:



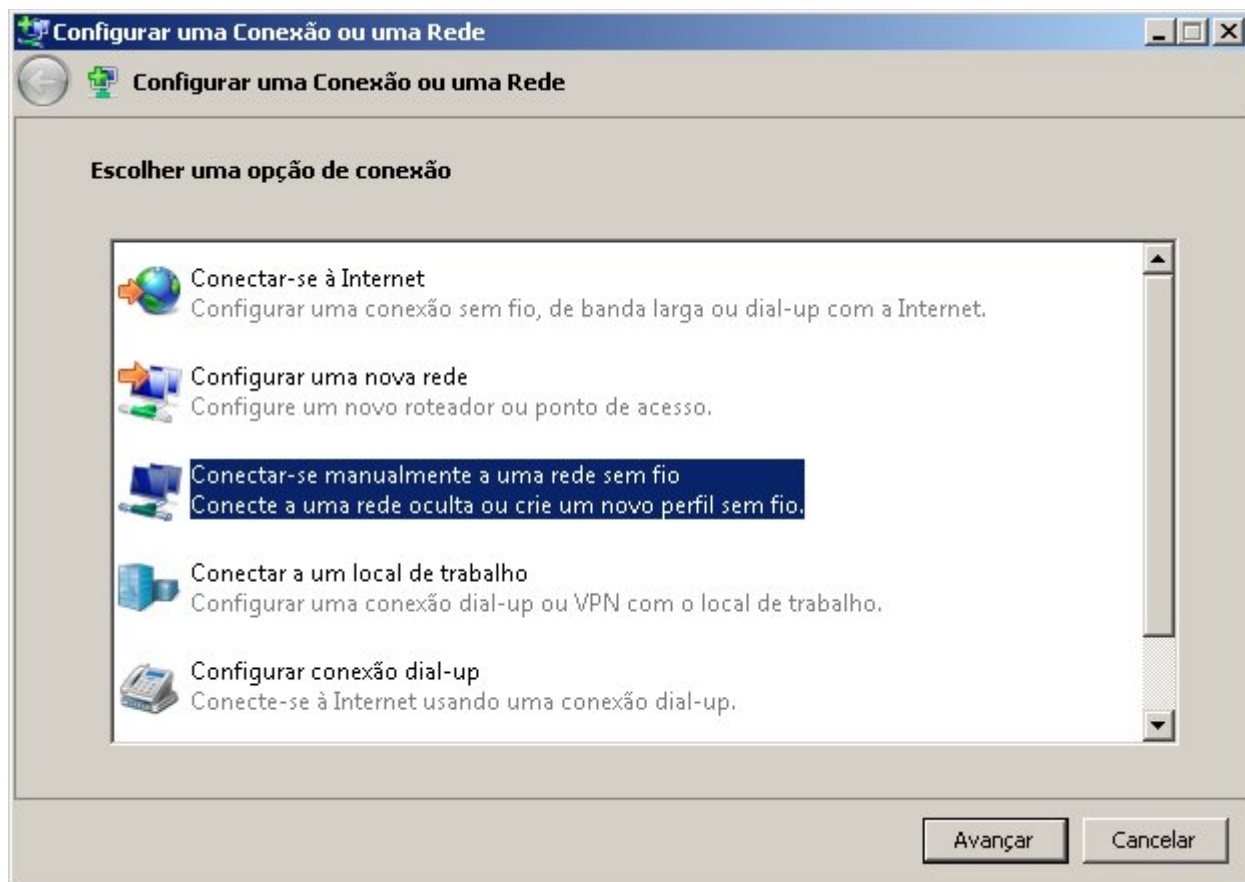
### 3 – Clique em **Central de Rede e Compartilhamento**:



### 4 – Clique em **Configurar uma nova conexão ou rede**:



5 - Escolha a opção **Conectar-se manualmente a uma rede sem fio**:



6 - Escolha as opções conforme a figura:

- Nome da rede: **eduroam** (em minúsculo)
- Tipo de segurança: **WPA2-Enterprise**
- Tipo de criptografia: **AES**
- Marque a opção: **Iniciar essa conexão automaticamente**

Conectar-se manualmente a uma rede sem fio

Conectar-se manualmente a uma rede sem fio

Digite as informações da rede sem fio que deseja adicionar

Nome da rede: eduroam

Tipo de segurança: WPA2-Enterprise

Tipo de criptografia: AES

Chave de Segurança: ☐ Ocultar caracteres

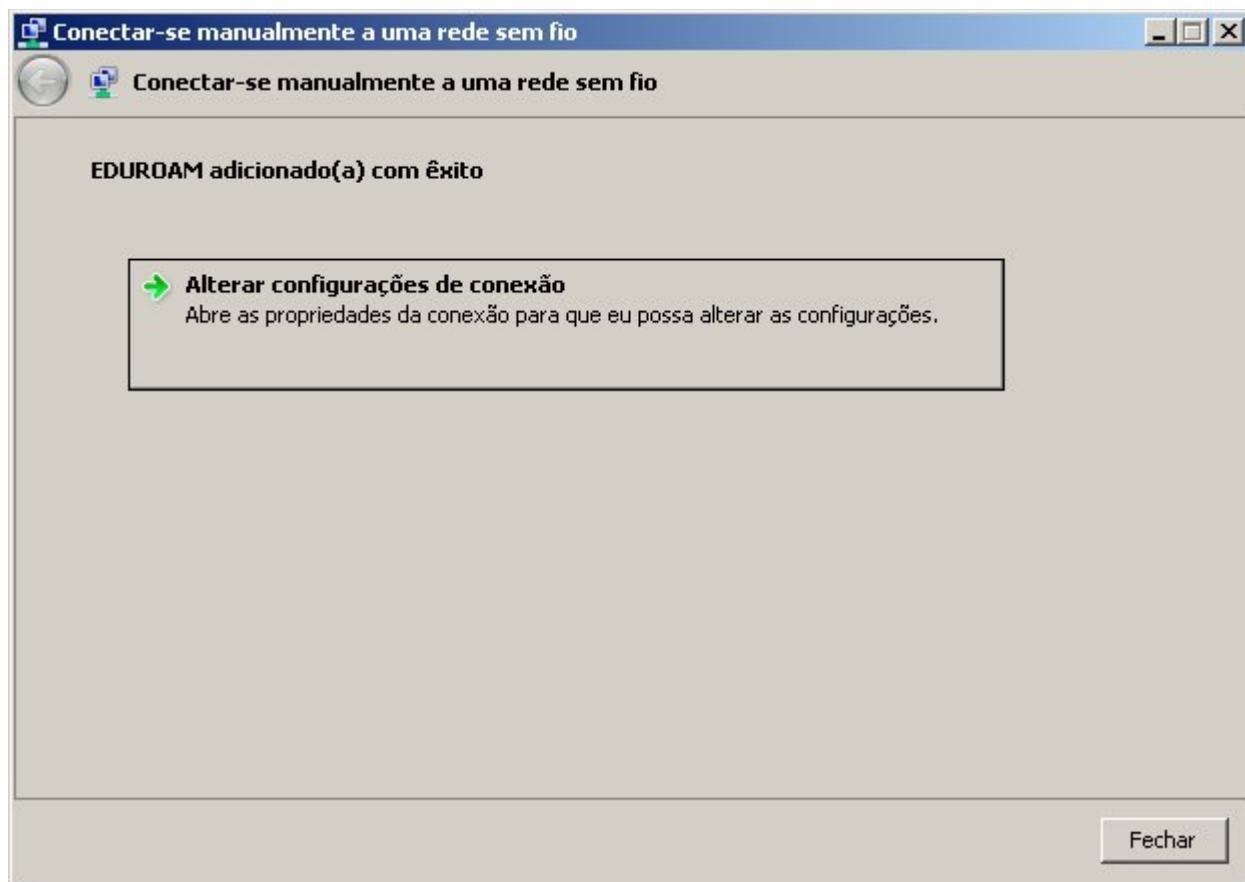
☒ Iniciar esta conexão automaticamente

☐ Conectar mesmo que a rede não esteja transmitindo

Aviso: com esta opção, a privacidade do computador poderá estar em risco.

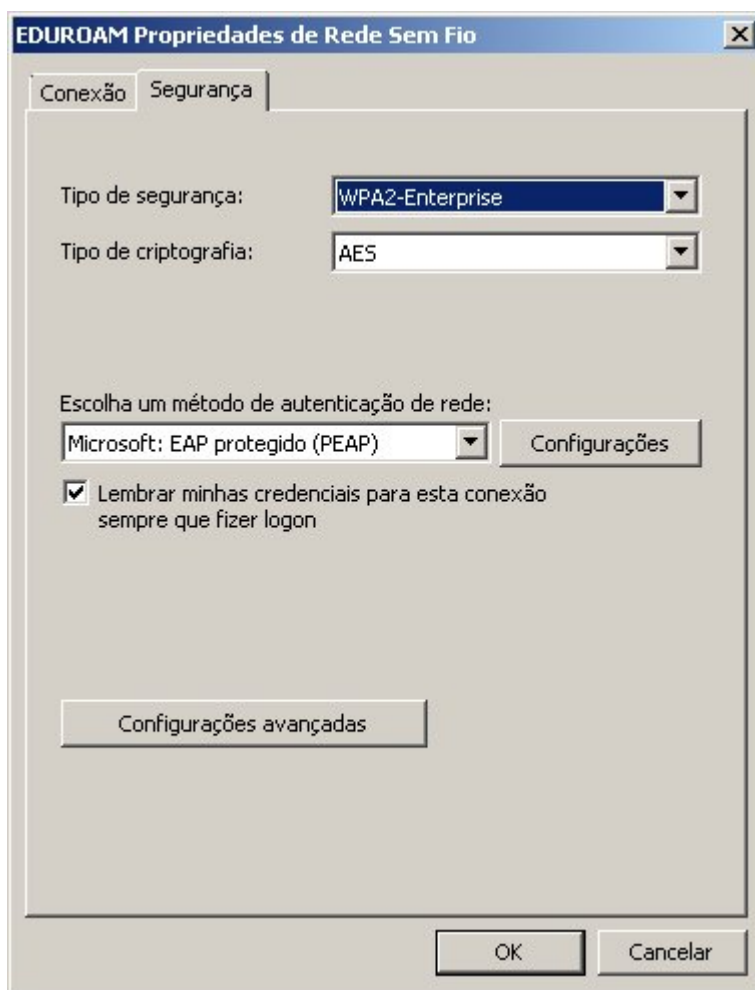
Avançar Cancelar

## 7 – Clique em **Alterar configurações de conexão**



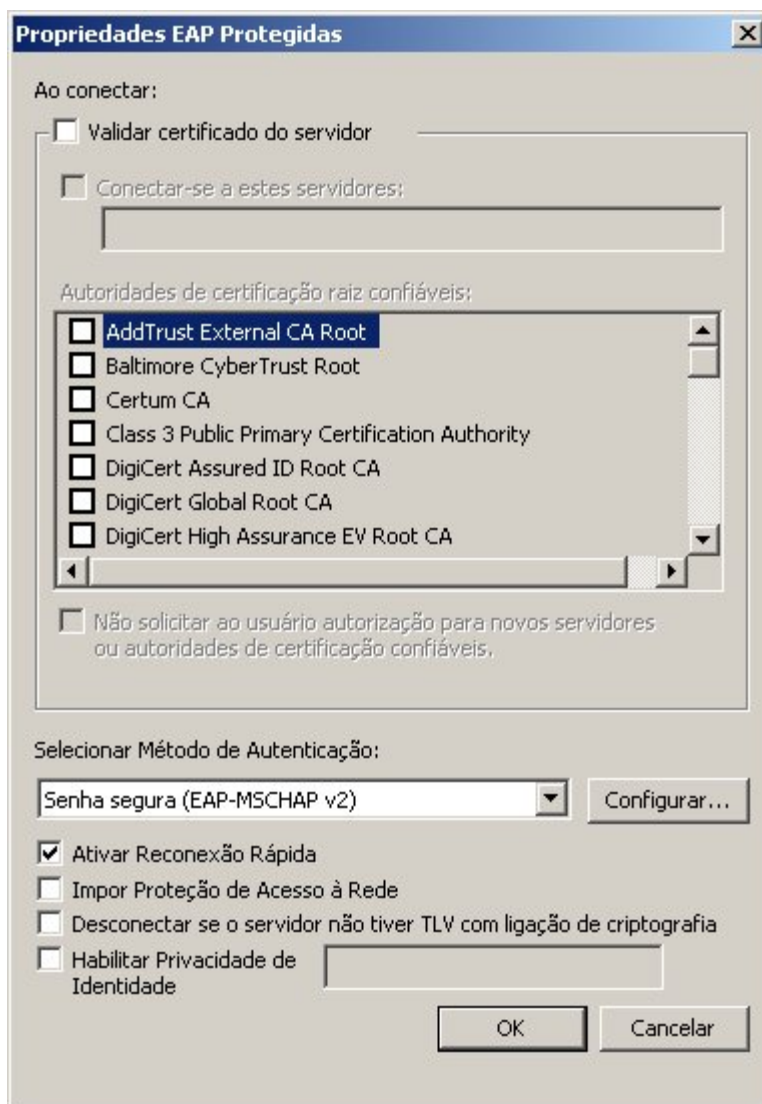
8 – Selecione as opções:

- Tipo de segurança: **WPA2-Enterprise**
- Tipo de criptografia: **AES**
- Escolha um método de autenticação de rede: **Microsoft: EAP Protegido (PEAP)**
- Marque a opção: **Lembrar minhas credenciais para esta conexão** e Clique em **Configurações**

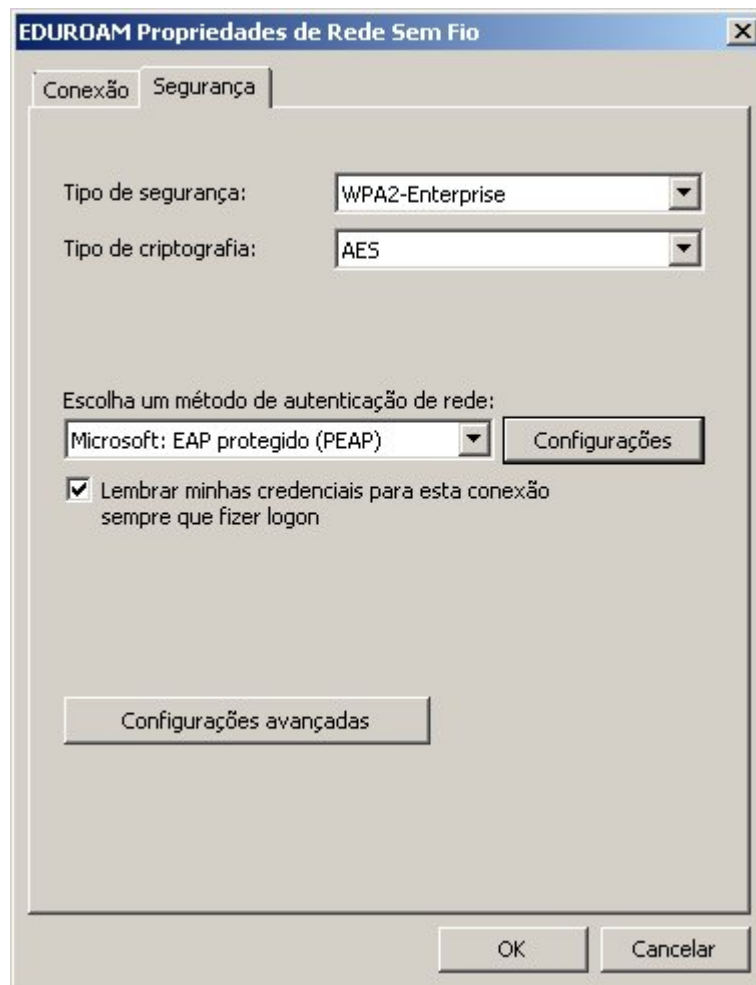




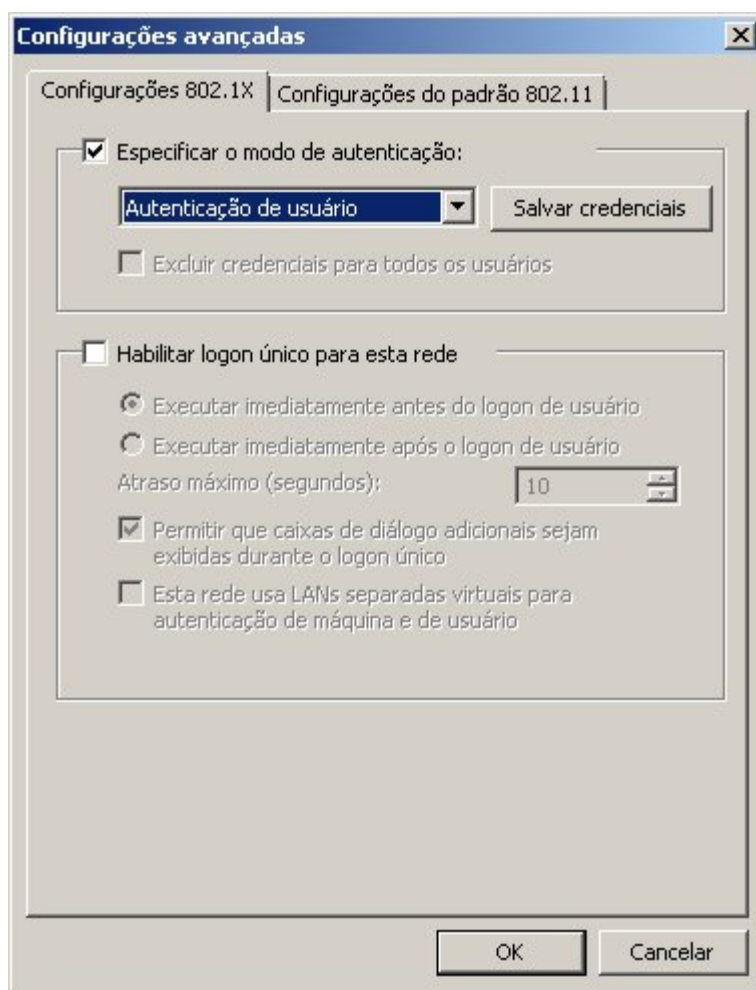
9 – Desmarque a opção: **Verificar a identidade do servidor** e selecione o método de autenticação **Senha segura (EAP-MSCHAP v2)** e clique em **OK**



## 10 - Clique em **Configurações avançadas**



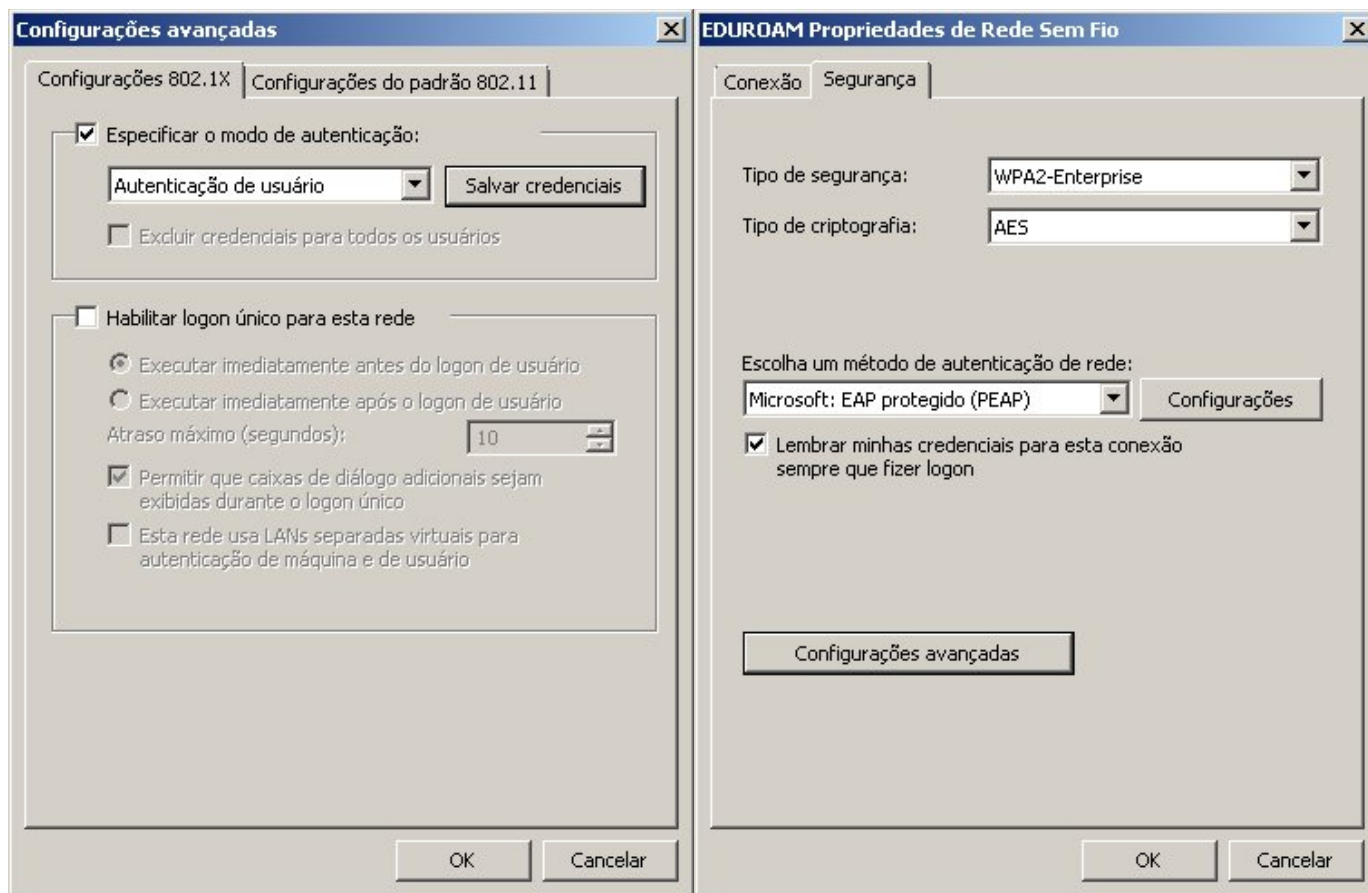
11 – Marque a opção **Especificar o modo de autenticação**, escolher a opção **Autenticação de usuário** e clique em **Salvar credenciais**:



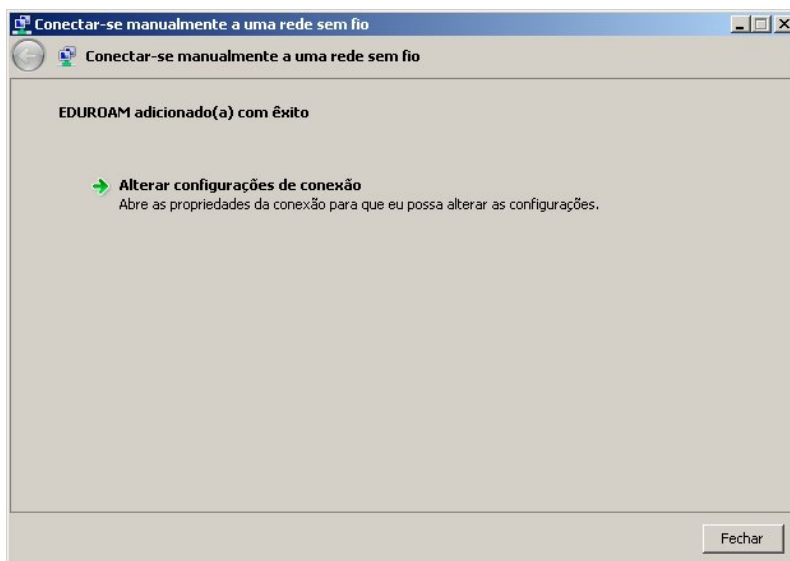
12 – Digite seu usuário @ucs.br e senha de acesso do UCSVirtual:



13 - Clique em **OK** nas telas para salvar as configurações:



14 - Clique em **Fechar** para concluir a configuração da conexão:



15 - Ao concluir a configuração, localize a rede sem fio **eduroam**:



## 16 – Marque a rede como **Rede Pública**:



## 17 – Pronto! Seu dispositivo está conectado a internet.