

# INTELIGÊNCIA COMPETITIVA

Transformando dados em decisões estratégicas

# Primeiramente, **qual a diferença?**

DADOS | INFORMAÇÃO | CONHECIMENTO

CONHECIMENTO

*Conjunto de informações  
analisadas*

INFORMAÇÃO

*Conjunto de dados  
com contexto*

DADOS

*Palavras e números  
sem contexto*

# E onde são **encontrados?**

DADOS | INFORMAÇÃO | CONHECIMENTO

CONHECIMENTO

*... e, Sistemas de BI -  
Business Intelligence*

INFORMAÇÃO

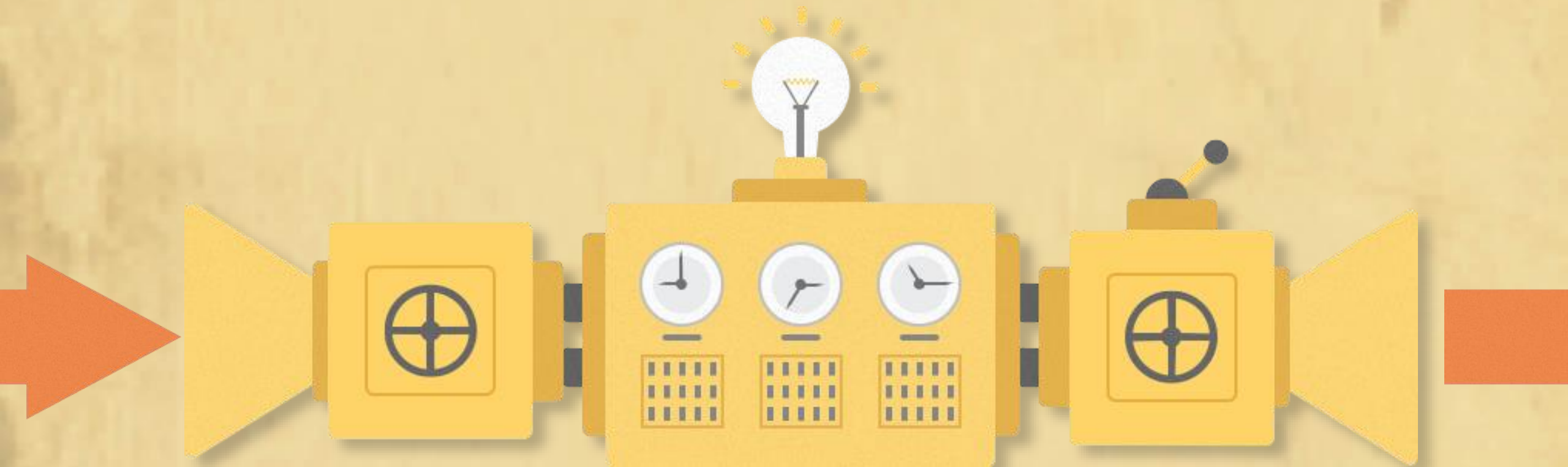
*Relatórios, gráficos e  
cruzamentos*

DADOS

*Planilhas, sistemas  
ERP, CRM e outros*

E como utilizar isso  
**no dia a dia?**

OU SEJA...



**DADOS  
INFORMAÇÃO  
CONHECIMENTO**

*Como transformar?*

**AÇÕES ÚTEIS  
E PRÁTICAS  
PARA EMPRESA**

**DECISÃO**

*Ação baseada  
no conhecimento*

**CONHECIMENTO**

*Conjunto de informações  
analisadas*

**INFORMAÇÃO**

*Conjunto de dados  
com contexto*

**DADOS**

*Palavras e números  
sem contexto*



Esse é o processo  
**business intelligence**

DECISÃO

CONHECIMENTO

INFORMAÇÃO

DADOS

*Compilar e analisar dados, informações e conhecimentos para auxiliar na tomada de **decisões assertivas**.*

E por que isso não  
**ocorre normalmente?**



Valor das informações

Investimento em extração e análise

DECISÃO

CONHECIMENTO

INFORMAÇÃO

DADOS

# Características dos **sistemas ERP**

Os sistemas ERP possuem como principal característica suportar as operações da empresa, portanto, são um grande repositório de **DADOS**.

Não são voltados para a **ANÁLISE** da informação.

# Ambiente típico nas **organizações**

O QUE É NORMALMENTE ENCONTRADO

Múltiplas versões da verdade

Incapacidade de realizar uma análise profunda

Incapacidade de localizar informações importantes



Falta de privacidade e segurança de dados

Incapacidade de consolidar dados de fontes múltiplas para acesso a informações integradas

Usuários de negócios não devem ser especialistas técnicos

Valores históricos não estão sendo retidos

A falta de ferramentas apropriadas está tendo um impacto negativo na produtividade de TI

Esse cenário gera  
**equivoco nas análises**

OU SEJA...

# CONHECIMENTO & DECISÕES

## GAP DE ANÁLISE



- **Resolver com Relatórios Existentes**  
Informações limitadas, decisões não qualificadas
- **Utilizar em Excel ou Access**  
Trabalho intenso, várias versões da verdade, dados limitados
- **Customizar Relatórios**  
Elevada exigência de TI, demora excessiva, dificuldade na obtenção e na manutenção dos relatórios

DADOS

No cenário competitivo  
**é preciso mais!**

Por isso é essencial  
**business intelligence**

Não é tecnologia.

É o processo de utilização do **CONHECIMENTO** para tomada de decisão e apoio à estratégia do negócio para gerar vantagens competitivas.

O BI é “apenas” suportado pela tecnologia.

*“ BI é o uso da informação que permite às organizações melhor decidir, medir, gerir e otimizar o desempenho para ganhar eficiência e benefício financeiro. ”*

**Gartner®**



Solução convencional

vs

**business intelligence**

## Soluções Convencionais

## Business Intelligence - BI

80% do tempo gerando dados. 20% analisando.

20% do tempo gerando dados. 80% analisando.

Profissionais “detém” os dados.

Conhecimento compartilhado.  
Recursos: Portais, Web.

Não suportam grande volume de dados

Suportam grandes volumes de dados

Dificuldade de consultar históricos de longos períodos

Agilidade na consulta de históricos de longos períodos

Baixos mecanismos de segurança, senhas vulneráveis

Controle de acessos e logs

Análise da informação

vs

**poder de resposta**

EXEMPLO

## Drill Down

Descer na Hierarquia

País

Região

Cidade

Cliente

Produto

## Drill Up

Subir na Hierarquia

### Funções

Rankings

Análise Comparativa

Cruzamentos

Em todos casos de uso de  
**business intelligence...**

*O que está  
acontecendo?*

*O que e porque  
aconteceu?*

*Qual a minha  
estratégia?*

## **PASSADO**

Análises  
diversas

## **PRESENTE**

Performance  
Indicadores / BSC

## **FUTURO**

Planejamento  
Estratégico

Como transformar dados  
em algo útil que **auxilie na  
competitividade?**

# Muito obrigado!

**Robson Rizzotto**

[robson.rizzotto@focco.com.br](mailto:robson.rizzotto@focco.com.br)