

APRENDENDO
COM A
NATUREZA

TRILHAS ECOLÓGICAS



BENTO GONÇALVES

MARIPOSAS II

GUIA DE IDENTIFICAÇÃO
SATURNÍDEOS



UCS | ECOCAMPUS

APRENDENDO
COM A
NATUREZA

TRILHAS ECOLÓGICAS

BENTO GONÇALVES

AUTORES:

PROFESSOR WILSON SAMPAIO DE AZEVEDO FILHO
BIÓLOGO - UNIVERSIDADE DE CAXIAS DO SUL
MUSEU DE CIÊNCIAS NATURAIS - ENTOMOLOGIA

LEONARDO DAVI BONATTO
BIÓLOGO - UNIVERSIDADE DE CAXIAS DO SUL
MUSEU DE CIÊNCIAS NATURAIS - ENTOMOLOGIA

PROFESSORA RAQUEL CRISTINA BALESTRIN
BIÓLOGA - UNIVERSIDADE DE CAXIAS DO SUL
COORDENADORA DO CURSO DE LICENCIATURA EM
CIÊNCIAS BIOLÓGICAS - CARVI

2025



UCS

ECOCAMPUS

MARIPOSAS II

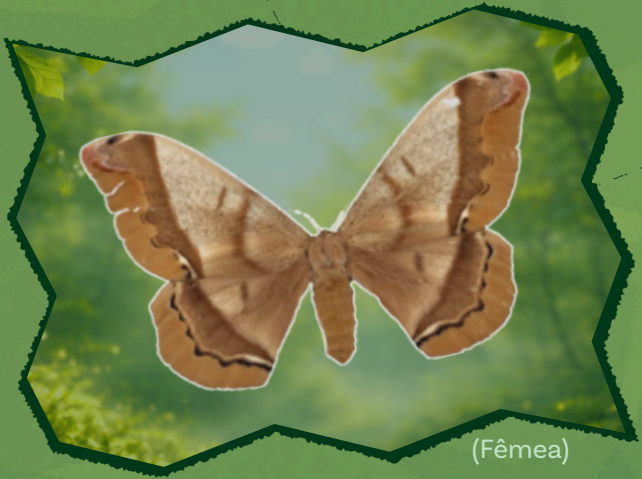
SATURNÍDEOS DO CAMPUS UNIVERSITÁRIO
DA REGIÃO DOS VINHEDOS

Os Saturniidae, popularmente conhecidos como saturnídeos, estão entre as maiores e mais espetaculares mariposas incluindo espécies que podem atingir até 30 cm de envergadura. São mariposas que apresentam grande distribuição concentrada principalmente nos trópicos. A família possui uma significativa diversidade de espécies com hábitos alimentares relacionados a diferentes plantas. Alguns membros desse grupo exibem padrões de cores vistosos com destaque para a presença de manchas nas asas muito semelhante a olhos (machas ocelares miméticas).

Este material foi organizado para fornecer ao leitor um guia ilustrado e simplificado de identificação das principais mariposas (saturnídeos) encontradas nas trilhas ecológicas do Campus Universitário da Região dos Vinhedos (CARVI) e no seu entorno. Dessa forma, o guia pode ser utilizado pelo público em geral que aprecia o contato com a natureza junto à universidade e deseja conhecer esses insetos.

O guia de identificação foi resultado das pesquisas desenvolvidas no projeto "Trilhas Ecológicas" pelos professores e acadêmicos do Curso de Ciências Biológicas da Universidade de Caxias do Sul (UCS).

OBS - O material não tem fins comerciais, está disponível para uso em atividades de ensino e com o propósito de divulgação científica junto à comunidade.



(Fêmea)

Arsenura armida

(Cramer, 1779)

Subfamília: Arsenurinae

Envergadura:

Macho 118,1 mm

Fêmea 147,7 mm



(Macho)

Austrolippa cruenta

(Walker, 1855)

Subfamília: Hemileucinae

Envergadura:

Macho 55,6 mm

Fêmea 52,8 mm



(Macho)

Automeris illustris

(Walker, 1855)

Subfamília: Hemileucinae

Envergadura:

Macho 90,9 mm

Fêmea 96,5 mm



(Macho)

Automeris naranja

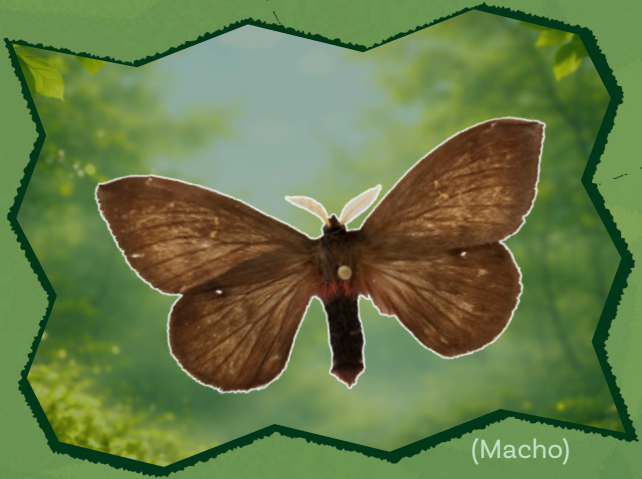
Schaus, 1898

Subfamília: Hemileucinae

Envergadura:

Macho 59,2 mm

Fêmea 68,7 mm



(Macho)

Cerodirphia vagans

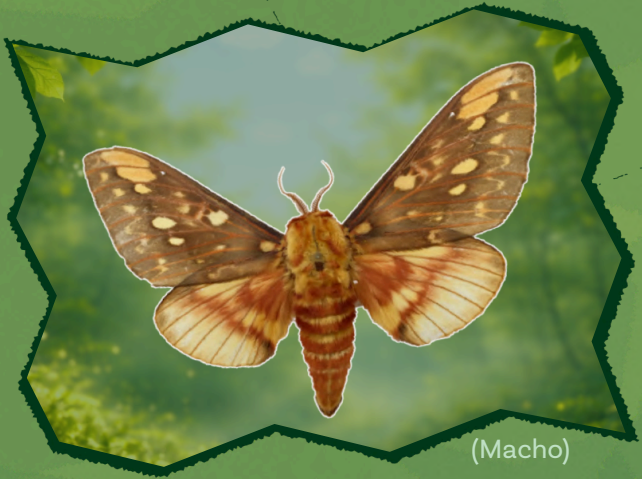
(Walker, 1855)

Subfamília: Hemileucinae

Envergadura:

Macho 56,6 mm

Fêmea 70,7 mm



(Macho)

Citheronia brissotii brissotii

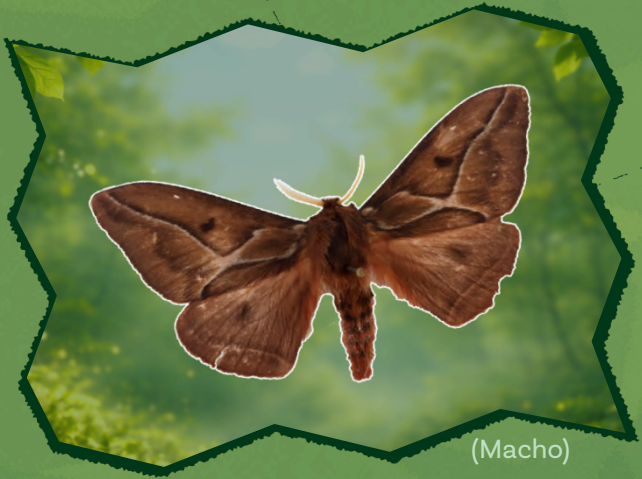
(Boisduval, 1868)

Subfamília: Ceratocampinae

Envergadura:

Macho 96,8 mm

Fêmea 120 mm



(Macho)

Dirphia araucariae

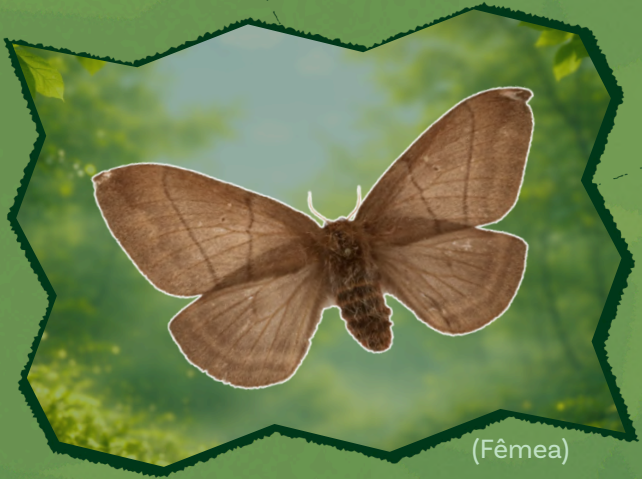
Jones, 1908

Subfamília: Hemileucinae

Envergadura:

Macho 80,3 mm

Fêmea 92,7 mm



(Fêmea)

Dirphia dolosa

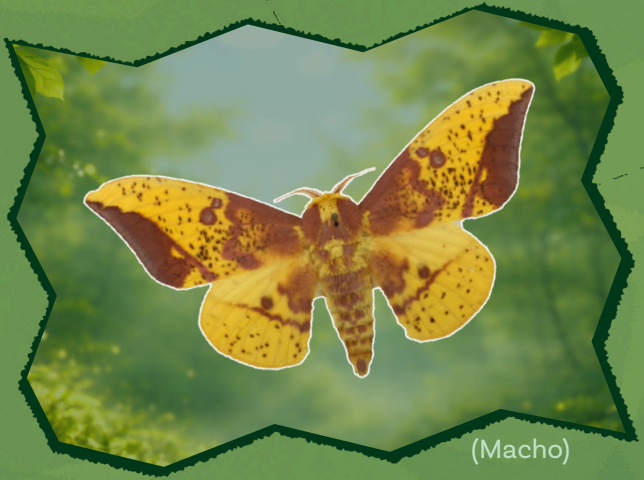
Bouvier, 1929

Subfamília: Hemileucinae

Envergadura:

Macho 82 mm

Fêmea 92,2 mm



(Macho)

Eacles imperialis magnifica

Walker, 1855

Subfamília: Ceratocampinae

Envergadura:

Macho 106 mm

Fêmea 116,2 mm



(Macho)

Hylesia metapyrrha

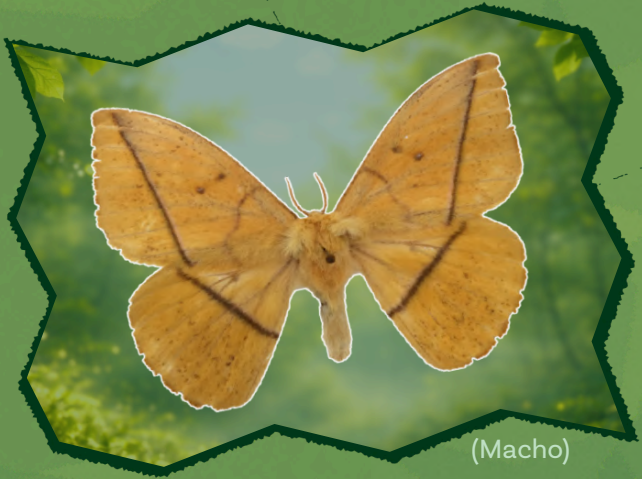
(Walker, 1855)

Subfamília: Hemileucinae

Envergadura:

Macho 52,8 mm

Fêmea 55 mm



(Macho)

Lonomia obliqua

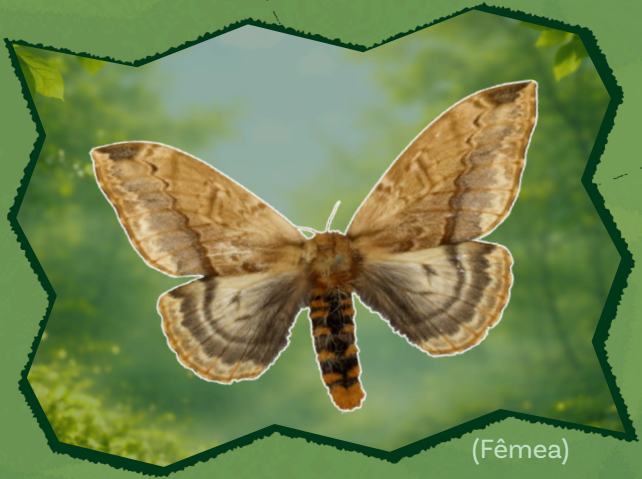
Walker, 1855

Subfamília: Hemileucinae

Envergadura:

Macho 71,6 mm

Fêmea 70 mm



(Fêmea)

Molippa sabina

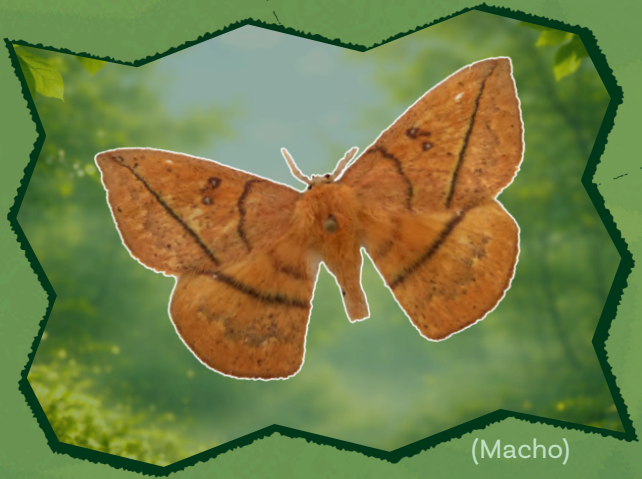
Walker, 1855

Subfamília: Hemileucinae

Envergadura:

Macho 67 mm

Fêmea 69,5 mm



(Macho)

Periga circumstans

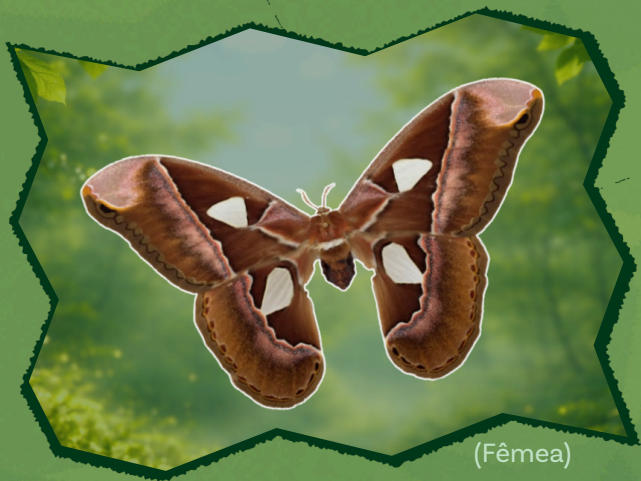
Walker, 1855

Subfamília: Hemileucinae

Envergadura:

Macho 53,7 mm

Fêmea 47,9 mm



(Fêmea)

Rothschildia aurota speculifera

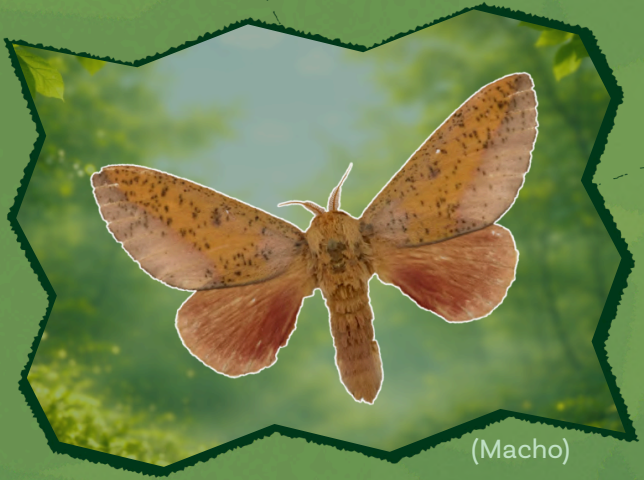
(Walker, 1855)

Subfamília: Saturniinae

Envergadura:

Macho 134,3 mm

Fêmea 140,3 mm



(Macho)

Scolesa viettei

Travassos, 1959

Subfamília: Ceratocampinae

Envergadura:
Macho 66,7 mm

APRENDENDO
COM A
NATUREZA

TRILHAS ECOLÓGICAS

BENTO GONÇALVES

 UCS | ECOCAMPUS



**PREFEITURA MUNICIPAL DE
BENTO GONÇALVES**

