

# Criação da Rede de Monitoramento da Qualidade da Água COREDE SERRA

Monitor de Pesquisa  
Marcos Vinicius Claus  
([mvclaus@ucs.br](mailto:mvclaus@ucs.br))

Orientador  
Vania Elisabete Schneider  
([veschnei@ucs.br](mailto:veschnei@ucs.br))

## OBJETIVO

O conhecimento da qualidade da água é de fundamental importância para que possa ser feito o gerenciamento da mesma. A partir da obtenção de dados sobre a qualidade é possível fazer uma análise aprofundada para cada sistema, e assim, quando necessário, tomar medidas e precauções efetivas a fim de preservar esse recurso natural inestimável, que é utilizado não só para o consumo humano, mas sim para várias atividades e processos onde este é necessário.

Esse trabalho tem por objetivo implementar uma rede de monitoramento de qualidade de água na Bacia Taquari-Antas, mais especificamente na região que corresponde ao COREDE SERRA, no qual estão inseridos 31 municípios, e corresponde a uma área de 26.277,09 km<sup>2</sup>.

## METODOLOGIA

A construção da rede de monitoramento foi realizada em função de pontos pré-existentes, nos quais já está sendo realizado monitoramento, como hidrelétricas e pontos de captação de água de companhias de Saneamento (CORSAN e SAMAE)

Tal proposta permite que o monitoramento da bacia Taquari-Antas possa ser ampliado, favorecendo o gerenciamento da bacia que, ao longo dos anos, vem tendo sua qualidade prejudicada por efluentes lançados

Os dados estão sendo sistematizados em um Sistema de Informações Ambientais – SIA –, o qual permitirá, no futuro, consultas, análises e modelagens da qualidade da água no trecho Antas da Bacia Taquari-Antas.. A Figura 1 apresenta a tela utilizada para inserção de dados

Com o objetivo de apresentar os postos de monitoramento, na bacia do Taquari-Antas, criou-se um mapa temático através do software ArcGIS 9.2, como mostra a Figura 2.

## RESULTADOS

A definição da rede de monitoramento deu-se em função da concentração de atividades suínoclas próximas aos tributários do Antas.

Nestes pontos serão realizadas amostragens mensais com análise de parâmetros, conforme Resolução CONAMA 357/05.

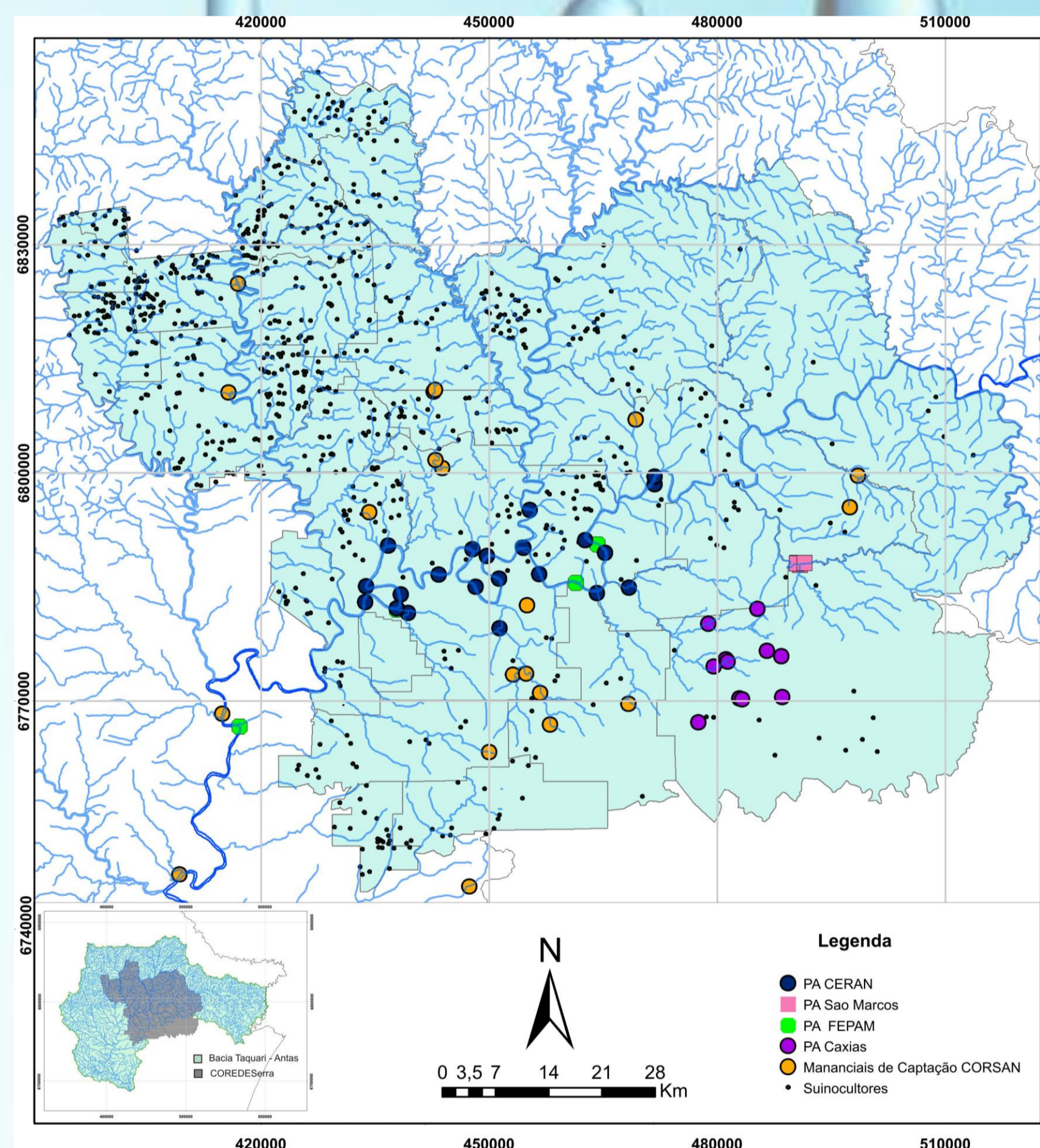


Figura 2 – Localização dos Postos de monitoramento

## CONSIDERAÇÕES FINAIS

Através da construção de uma rede de monitoramento na bacia Taquari-Antas, o gerenciamento da mesma se tornará mais viável, e com isso a qualidade da água pode ser melhor controlada, já que com o passar dos anos, a qualidade vem sendo prejudicada pelos efluentes lançados.



Figura 1 – Tela utilizada para a inserção de dados no SIA