



Arquitetura Moderna

NA SERRA GAÚCHA

APRESENTAÇÃO

OBJETIVOS

METODOLOGIA

RESULTADOS

CONSIDERAÇÕES FINAIS

Projeto de Pesquisa:

“Arquitetura Moderna na Serra Gaúcha:Acervo e Novas Tecnologias na Educação Patrimonial”

Objeto de Estudo

Arquitetura Moderna nos edifícios de apartamentos da Serra Gaúcha das décadas de 40, 50 e 60.

Problema

Qual é a transformação compositiva e da cultura de morar nos edifícios de apartamentos da Serra Gaúcha?

Objetivos

Sintetizar as transformações compositivas e da cultura de morar nos edifícios de apartamentos da Serra Gaúcha.

APRESENTAÇÃO

OBJETIVOS

METODOLOGIA

RESULTADOS

CONSIDERAÇÕES FINAIS

Pesquisa bibliográfica

Contextualizar a cultura de morar moderna e a arquitetura internacional e brasileira das principais vertentes da arquitetura moderna na Serra Gaúcha

CULTURA DE MORAR MODERNA:

- Correa (2004)
- Veríssimo e Bittar (1999)

ART DÉCO:

- Conde e Almada (1997)
- Segawa (1997)
- Segre (2000)
- Strickland (2003)
- Taveira e Kamita (1997)
- Unes (2001)

MODERNISMO:

- Benevolo (1996)
- Cavalcanti (2001)
- Dorflès (2000)
- Mindlin (2000)
- Segawa (1997)
- Segre (2000)

Pesquisa Iconográfica

Levantamento de dados no acervo das pesquisas IAM e MCC

IAM - Inventário da Arquitetura Moderna na Serra Gaúcha

Levantamento em 8 cidades da Serra Gaúcha:

Antônio Prado
Farroupilha
Nova Pata

Flores da Cunha
Bento Gonçalves
Veranópolis

Caxias do Sul
Garibaldi

MCC - Modernidade e Cultura de Morar na serra Gaúcha

Desenvolvimento da pesquisa em 3 cidades da Serra Gaúcha:

Caxias do Sul
Farroupilha
Bento Gonçalves

Levantamento das obras por cidade e década

	Antônio Prado	Flores da Cunha	Caxias do Sul	Farroupilha	Bento Gonçalves	Garibaldi	Nova Prata	Veranópolis	TOTAL
Década de 40	X	X	21	02	01	X	01	01	26
Década de 50	X	01	25	08	02	01	04	01	46
Década de 60	X	X	10	07	09	01	05	04	36

APRESENTAÇÃO

OBJETIVOS

METODOLOGIA

RESULTADOS

CONSIDERAÇÕES FINAIS

Década de 40

ART DÉCO

- Implantação no limite frontal do lote
- Volumetria com formas simples e geometrizadas
- Platibanda escalonada
- Tripartidos em base, corpo e coroamento
- Predomínio do cheio sobre vazio
- Janelas verticalizadas
- Elementos decorativos geometrizados ou lineares
- Valorização da esquina (curvatura ou subtração)
- Caracteres tipográficos



Ed. Euclides Danna



Ed. Ilza M. Zugno Pezzi



Ed. Euclides Danna (Pavan)



Ed. Vitorio Pezzi



Ed. Eclipse Modas



Ed. Mitra Diocesana



Ed. Manoel Pascoal



Ed. Menegotto

Agregam parcialmente os valores da cultura de morar moderna

PRIVACIDADE

(pouca preocupação)

- Ausência de clara setorização
- Ausência de circulação especializada
- Ausência de banheiro exclusivo para setor íntimo

CASA MÁQUINA DA MORAR

(pouca preocupação)

Cozinhas amplas

CONVÍVIO FAMILIAR

Setor social integrado

SALUBRIDADE

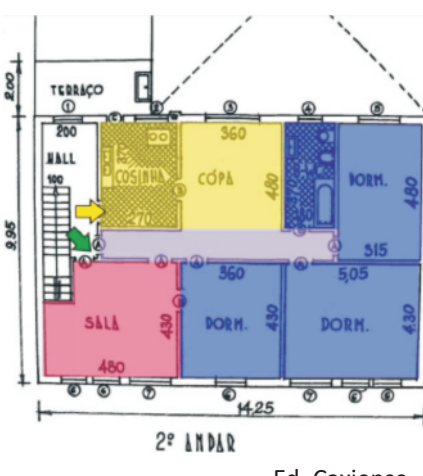
- Garantem iluminação e ventilação dos ambientes



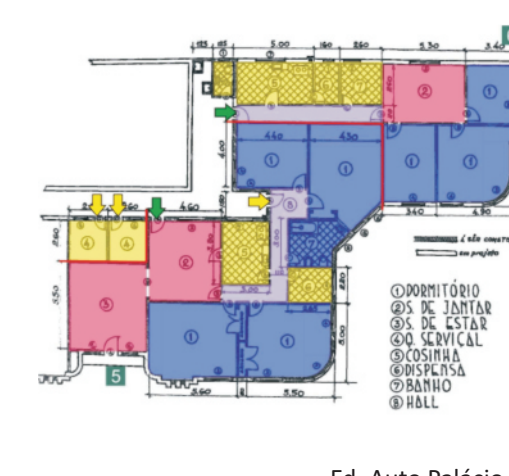
Ed. Maria Gregoieto



Ed. Antonio Baretta



Ed. Caxiense



Ed. Auto Palácio

Década de 50

ART DÉCO

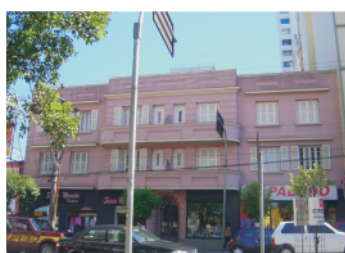
- Continuidade da produção
- Semelhante à década de 40



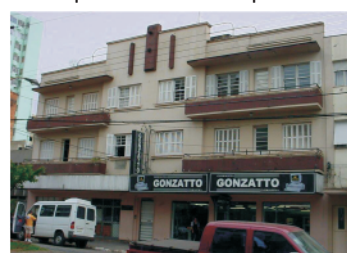
Ed. Luiz de César



Ed. Marília Corso



Ed. Luisinha



Ed. Mary



Ed. Estefani e Cizelotto



Ed. Doralino Martini

MODERNISMO

- Volumetria geometrizada
- Poucos ornamentos
- Paredes cegas
- Marcação da modulação estrutural da fachada
- Pilotos
- Planos envidraçados



Ed. Brasdisel



Ed. Manoel Pascoal



Ed. José Franciscchini



Ed. Auto João



Ed. Veneza

Agregam mais valores que a década de 40

PRIVACIDADE

- Acessos independentes
- Setorização mais definida

CASA MÁQUINA DA MORAR

- Cozinhas compactas/racionalizadas

CONVÍVIO FAMILIAR

- Setor social integrado
- Elementos flexíveis

SALUBRIDADE

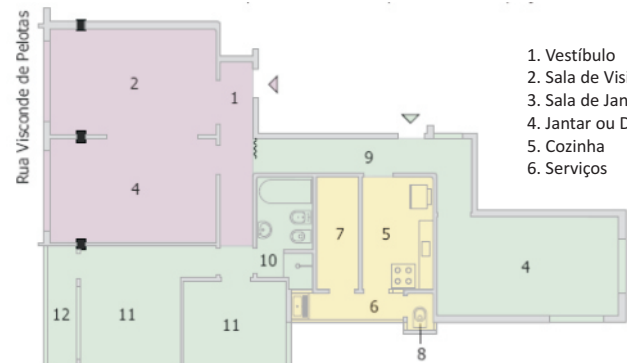
- Garantem iluminação e ventilação dos ambientes
- Banheiros e maior quantidade



Ed. Auto João



Ed. Veneza



Ed. Veneza

Década de 60

MODERNISMO

- Acentuam-se as características modernistas da década passada
- Marcação da modulação estrutural da fachada
- Grandes aberturas
- Pastilhas cerâmicas



Ed. Laurindo Ghigi



Ed. Mário Schmidt



Ed. Mário Brum



Ed. Adalina Ruga



Ed. A. Ruaro



Ed. Belvedere



Ed. Galeria Zanoni



Ed. Bento Gonçalves



Ed. Dona Ercília

Consolidação dos valores

PRIVACIDADE

- Acessos independentes
- Setorização mais definida
- Circulações exclusivas
- Banheiros em maior quantidade

CASA MÁQUINA DA MORAR

- Cozinhas compactas/racionalizadas

CONVÍVIO FAMILIAR

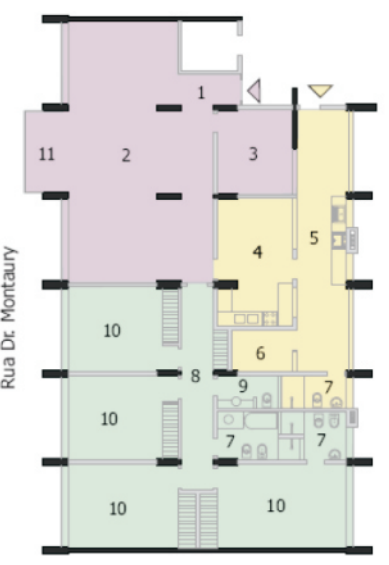
- Setor social integrado
- Elementos flexíveis

SALUBRIDADE

- Garantem iluminação e ventilação dos ambientes
- Banheiros e maior quantidade



Ed. Camerini



Ed. Parque do Sol



Ed. Medianeira

APRESENTAÇÃO

OBJETIVOS

METODOLOGIA

RESULTADOS

CONSIDERAÇÕES FINAIS

Síntese tipológica

Constatou-se que:

- a década de 40 é marcada pela arquitetura art déco;
- a década de 50, pela ocorrência simultânea da arquitetura art déco e modernista; e
- a década de 60 pela arquitetura modernista.

Síntese da cultura de morar

Notou-se o processo gradual da absorção dos valores da cultura de morar moderna, sendo:

- a década de 40 um marco que evidencia o início da preocupação com os tais valores;
- a década de 50 um período de assimilação progressiva; e
- a década de 60, um marco da consolidação dos mesmos.